

GOLMOS設定マニュアル

使用通貨 GOLD

時間足1分足

設定方法

—

MT4を開いたら

ファイル⇒データフォルダを開く⇒MQL4⇒Experts

Expertsまで来たらダウンロードした「**GOLMOS**」ファイルを入れます。

ファイルを入れた後は再起動します

EAダウンロード

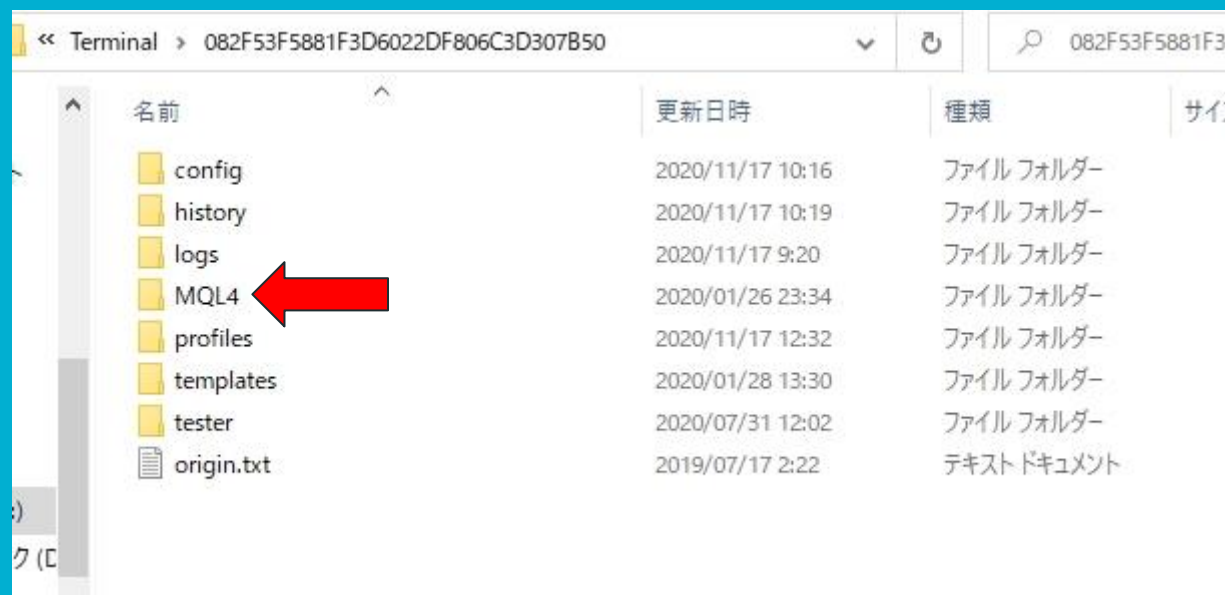
パスコード **aWQzh4HTpu9k**

※パスコードとリンクが踏めているかのダブルチェックをしています

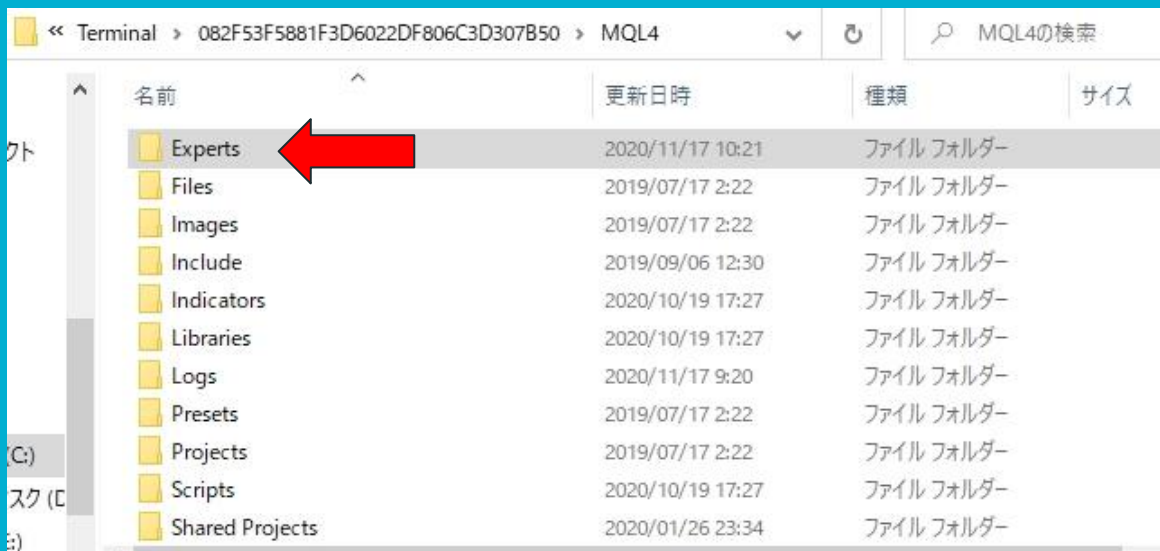
①ファイルを開く



②データフォルダを開き、MQL4を開く

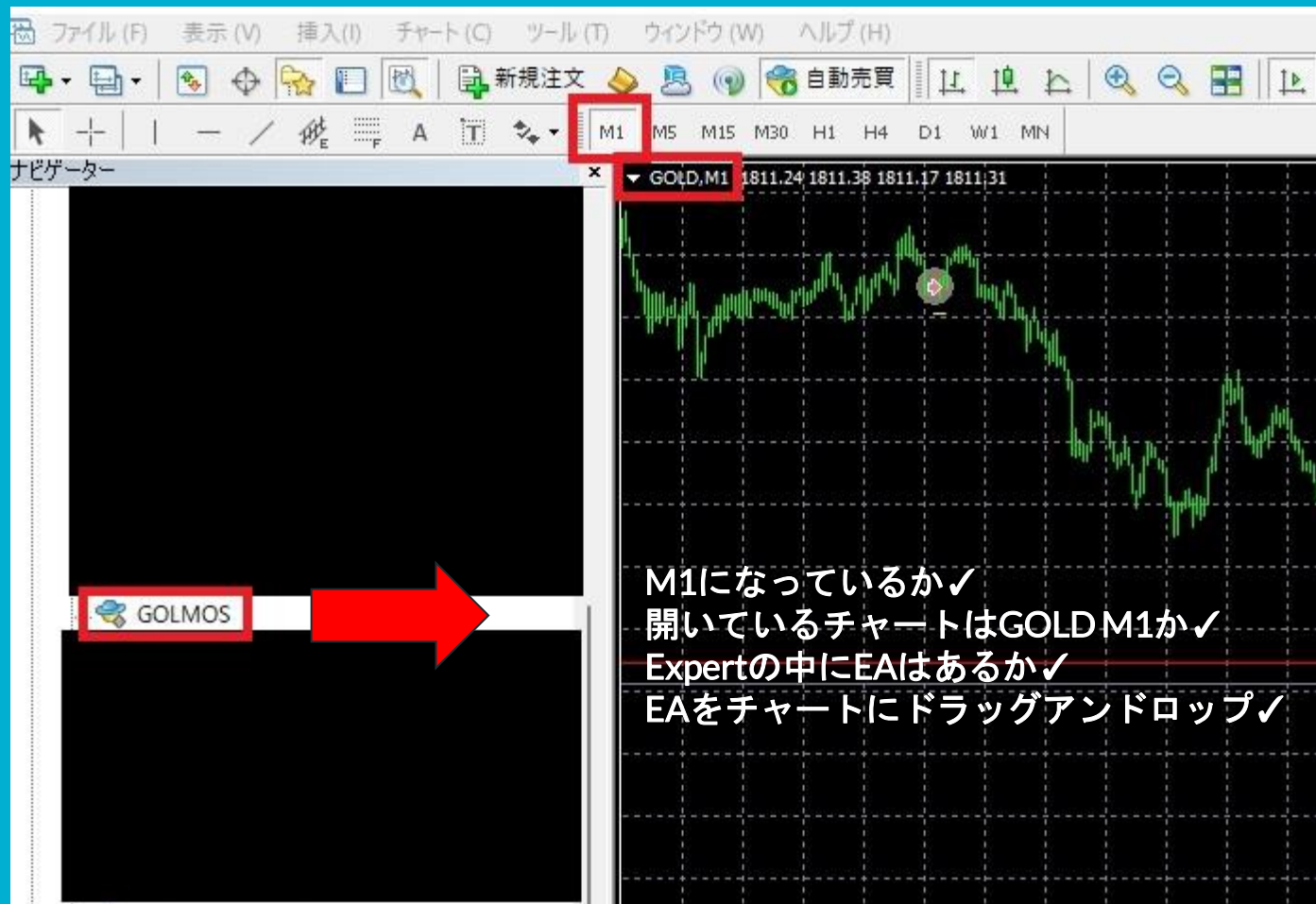


③Expertsを開く

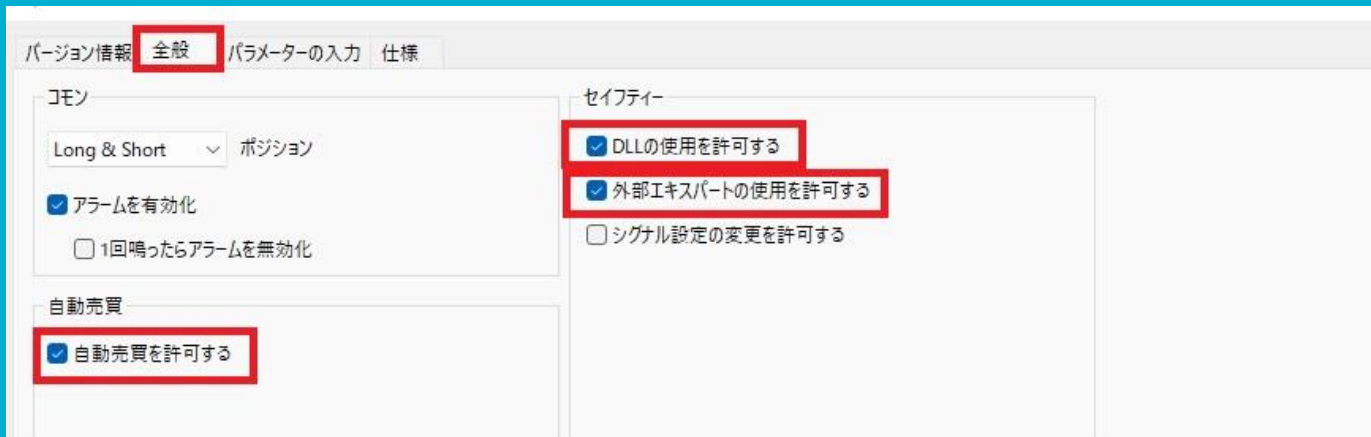


Expertsを開いたらExpertsの中にDLした「**GOLMOS**」ファイルを入れます

ファイルを入れ終わったらMT4を再起動しましょう



チャートにドラッグしたら全般タブをクリック

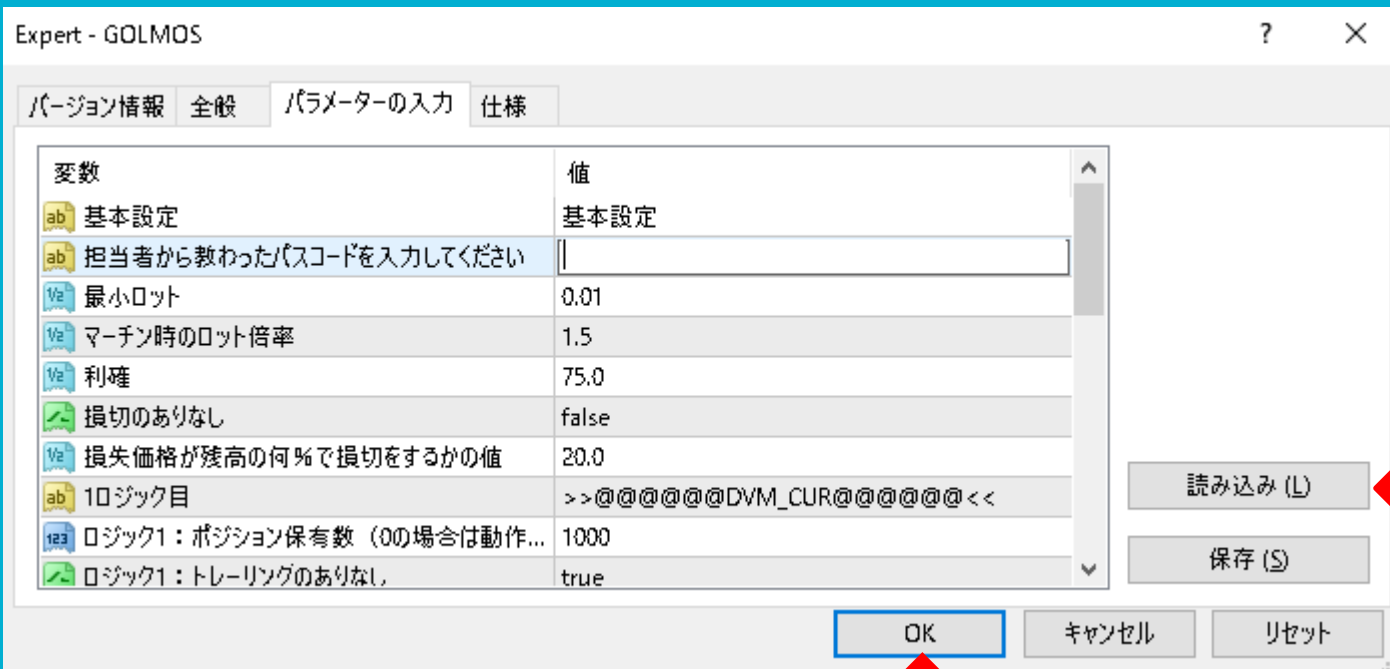


画像の箇所にチェックをつけたら
パラメータタブへ移動します

バージョン情報 全般 パラメーターの入力仕様	
変数	値
ab 基本設定	基本設定
ab 担当者から教わったパスコードを入力してください	<div></div> ここにパスコードを入力します
1/2 最小ロット	0.01
1/2 マーチン時のロット倍率	1.5
1/2 利確	75.0
損切のありなし	false
1/2 損失価格が残高の何%で損切をするかの値	20.0
ab 1ロジック目	>>@@@@@DVM_CUR@@@@@<<
123 ロジック1：ポジション保有数（0の場合は動作しない）	1000
損切のありなし	true

パスコードを入力する箇所があるので「aWQzh4HTpu9k」こちらを入力します
 パスコードセットファイルを読み込めば自動で入力されます（次ページ参照）

ab 担当者から教わったパスコードを入力してください	aWQzh4HTpu9k
----------------------------	--------------



パスコードセットファイル読み込み方法

読み込みボタンを押してパスコードセットファイルを読み込み、OKボタンを押してください。

自動売買をONにして、ニコちゃんマークが笑っていたら設定完了です



※口座認証をサーバ経由でやっている為、
取り込みには開設から早くても1時間から最大2日はかかりますので新規で口座開設してもすぐには使えません。